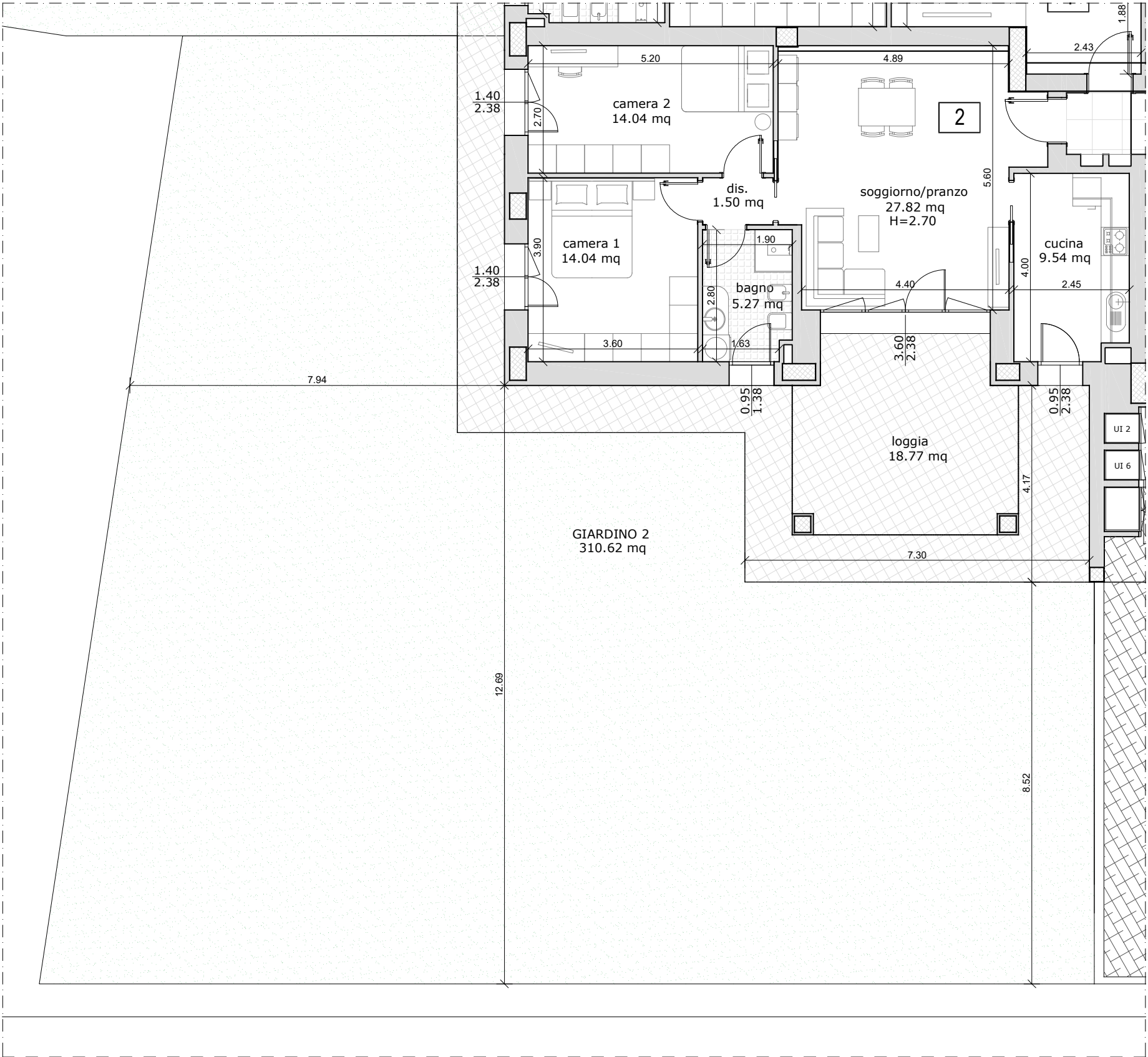


INTERVENTO RESIDENZIALE  
VIA PONTE ALBANO 61  
SASSO MARCONI (BO)

APPARTAMENTO	90,20 x 100% = 90,20 mq
LOGGIA	19,17 x 60% = 11,50 mq
GIARDINO / MARCIAPIEDE	312,80 x 5% = 15,64 mq
SUPERFICIE LORDA COMMERCIALE TOTALE	= 117,34 mq



ALLOGGIO 2

PIANO TERRA

Scala 1:100

